

## **REGELWERK LU-Alert FÜR ANZEIGEN**

Visuelle Dokumentation der Gestaltungsrichtlinien  
für den einheitlichen Auftritt von LU-Alert.

In diesem Handbuch sind alle notwendigen Grundelemente und Vorgaben zur Gestaltung von **Anzeigen für das Nationale Warnsystem LU-Alert** beschrieben. Dieser Leitfaden dient dazu, eine Ordnung herzustellen, die in der Lage ist, jegliche Anwendung, medienübergreifend und seriös für das Nationale Warnsystem zu gewährleisten.

Jede Anwendung, ob gelungen oder nicht, trägt unweigerlich zum Image des Nationalen Warnsystems bei.

Handle with flair.



### Schreibweise

LU-Alert wird in immer wie folgt ausgeschrieben:  
LU Kapitalbuchstaben, Bindestrich(Minus)ohne Leerzeichen, Alert mit großem A.

### LU-Alert

#### Sprache der Kampagne

Der Slogan zur ersten Kampagne wird immer auf Luxemburgisch geschrieben. Alle zusätzlichen Informationen werden in der jeweiligen Sprache gesetzt. Der Slogan lautet:

**Mat LU-Alert  
gesäis du  
et kommen.**

Die Schreibweise mit Zeilenumbrüchen hinter Alert und du ist beizubehalten.

---

## INHALT

---

- 4** Aufbau Anzeige
- 5** Elemente Anzeige
- 6** Footer Anzeige
- 7** Hintergrund Anzeige
- 8** Typografie Claim
- 9** Typografie Call-to-action
- 10** Farben
- 11** Illustration
- 12** Wording Claim
- 13** Wording Call to action
- 14** Infografik
- 18** Socialmedia

**MAT LU-Alert  
GESÄIS DU  
ET KOMMEN.**

**Gutt gewarnt,  
fir richtig  
ze reagéieren.**



**LU**  **Alert**

**DEN NATIONALE WARNSYSTEM**



Luet d'LU-Alert App erof:

**[www.lu-alert.lu](http://www.lu-alert.lu)**



LE GOUVERNEMENT  
DU GRAND-DUCHÉ DE LUXEMBOURG

---

## ELEMENTE ANZEIGE

---

Jede Anzeige setzt sich aus folgenden Elementen zusammen:

---

**Slogan**

---

**Hintergrund**

---

**Illustration**

---

**Subline**

---

**Footer**

---

**LU-Alert Logo**

---

**Call-to-action**

---

**Regierungslogo**

Im Folgenden wird die Handhabung der einzelnen Elemente genauer beschrieben.

### Fester Footer

Der Footer ist immer unten im Format einer jeden Anzeige zu finden.



### Gestaltung Footer:

Höhe: ca. 1/3 des Formats

Breite: Breite des Formats

### Elemente im Footer:

#### LU-Alert Logo:

Logo in Originalfarbe, Logo etwa 2/3 des Formats breit, sodass die Subline des Logos sehr gut lesbar ist

#### Regierungslogo:

Immer unten rechts platziert

### Hinweis

Illustration kann in den Footer hineinragen

---

## HINTERGRUND

---

Der Hintergrund hat  
die CI-Farbe Light Blue.  
Der Footer ist weiß. Die  
Farbwerte werden später  
genau definiert.



## Claim

Der Hauptslogan und die Subline sind in der Schriftart **Aspira** gesetzt.  
Folgende Gestaltungsrichtlinien:

Schriftart: **Aspira**

Schriftschnitt: **Black Italic**

Drehwinkel Textrahmen: 9°

Farbe: weiß

Die Buchstaben sollten durch Kerning so ausgeglichen werden, dass sie an der linken Seite bündig sind.

## Hinweis

Der Hauptslogan wird in Großbuchstaben gesetzt (Ausnahme: LU-Alert); die Subline in Klein- und Großbuchstaben.



A	B	C	D	E	F	G	H	I	J	K	L	M	N	O	P	Q	R	S	T	U	V	W	X	Y	Z	Ä	Ö	Ü
a	b	c	d	e	f	g	h	i	j	k	l	m	n	o	p	q	r	s	t	u	v	w	x	y	z	ä	ö	ü
à	á	â	ã	ä	å	æ	ç	ð	ë	ê	é	í	î	ï	ñ	ó	ô	õ	ö	÷	ø	ù						
á	â	ã	ä	å	æ	ç	ð	ë	ê	é	í	î	ï	ñ	ó	ô	õ	ö	÷	ø	ù							
â																												
À																												
Á																												
Æ	f																											
0	1	2	3	4	5	6	7	8	9	0	1	2	3	4	5	6	7	8	9	<	>	¼	½	¾				
€	£	¥	\$	0	¶	@	{	}	∞	™	!	?	“	”	§	\$	%	&	/	(	)	=	±	[	]	Σ	†	‡

Glyphen



### Call-to-action

Schriftart: Verlag

Schriftschnitt: Verlag Book, **Verlag Bold**, **Verlag Black**

Farbe: Dark blue



Luet d'**LU-Alert App** erof.  
**[www.lu-alert.lu](http://www.lu-alert.lu)**

## COLOUR / FARBEN



Hauptfarbe  
TYPE BLUE

PRINT:  
C 95  
M 75  
Y 40  
K 30

WEB:  
R 28  
G 60  
B 94

HEX:  
# 21 3A 5A



Hauptfarbe  
RED LION

PRINT:  
C 0  
M 77  
Y 60  
K 0

WEB:  
R 40  
G 89  
B 89

HEX:  
# EA 59 59

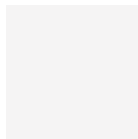


Zweitfarbe  
Hell blau

PRINT:  
C 69  
M 33  
Y 0  
K 0

WEB:  
R 81  
G 147  
B 207

HEX:  
# 50 92 CE



Zweitfarbe  
Hell grau

PRINT:  
C 5  
M 4  
Y 4  
K 0

WEB:  
R 245  
G 244  
B 244

HEX:  
# F5 F3 F3

Schwarz



PRINT:  
C 0  
M 0  
Y 0  
K 100

WEB:  
R 0  
G 0  
B 0

Weiß



PRINT:  
C 0  
M 0  
Y 0  
K 0

WEB:  
R 255  
G 255  
B 255

## ILLUSTRATION

### Illustration

Illustration in den CI-Farben,  
Punkte/Striche als Schatten



**Hauptslogan**

Der Hauptslogan (LU) für die verschiedenen Sprachen lautet.  
Der Slogan wird immer in (LU) geschrieben.

Mat LU-Alert gesäis du et kommen.

**MAT LU-Alert  
GESÄIS DU  
ET KOMMEN.**

---

## WORDING CALL TO ACTION

---

### Call to action

Der Call-to-action auf den verschiedenen Sprachen lautet:

LU: Luet d'LU-Alert App erof.  
[www.lu-alert.lu](http://www.lu-alert.lu)



Luet d'**LU-Alert App** erof.  
**[www.lu-alert.lu](http://www.lu-alert.lu)**

DE: Lade die LU-Alert App herunter.  
[www.lu-alert.lu](http://www.lu-alert.lu)



Lade die **LU-Alert App** herunter.  
**[www.lu-alert.lu](http://www.lu-alert.lu)**

FR: Téléchargez l'application LU-Alert.  
[www.lu-alert.lu](http://www.lu-alert.lu)



Téléchargez l'**application LU-Alert**.  
**[www.lu-alert.lu](http://www.lu-alert.lu)**

EN: Download the LU-Alert App.  
[www.lu-alert.lu](http://www.lu-alert.lu)



Download the **LU-Alert App**.  
**[www.lu-alert.lu](http://www.lu-alert.lu)**

PT: Descarregue a aplicação LU-Alert.  
[www.lu-alert.lu](http://www.lu-alert.lu)



Descarregue a **aplicação LU-Alert**.  
**[www.lu-alert.lu](http://www.lu-alert.lu)**

### Infografik

Zu Werbe- und Erklärungszwecken, kann die LU-Alert Systemgrafik gezeigt werden. Diese steht in fünf Sprachen zur Verfügung.



## Version LU

**Gutt gewarnt, fir richtig ze reagéieren.**  
Den nationale Warnsystem LU-Alert a seng Wierksamkeet

**LU Alert**  
DEN NATIONALE WARNSYSTEM

Luet d'LU-Alert App erof  
[www.lu-alert.lu](http://www.lu-alert.lu)

LE GOUVERNEMENT  
DU LUXEMBOURG

## Version EN

**We'll warned to react correctly.**  
The national warning system LU-Alert and its alerting channels

**LU Alert**  
THE NATIONAL WARNING SYSTEM

Download the LU-Alert App  
[www.lu-alert.lu](http://www.lu-alert.lu)

LE GOUVERNEMENT  
DU LUXEMBOURG

## Version FR

**Bien alerté pour réagir correctement.**  
Le système d'alerte national LU-Alert et ses canaux d'alerte

**LU Alert**  
LE SYSTÈME D'ALERTE NATIONAL

Téléchargez l'application LU-Alert.  
[www.lu-alert.lu](http://www.lu-alert.lu)

LE GOUVERNEMENT  
DU LUXEMBOURG

## Version PT

**Bem alertado para reagir corretamente.**  
O sistema nacional de alerta LU-Alert e seus canais de alerta

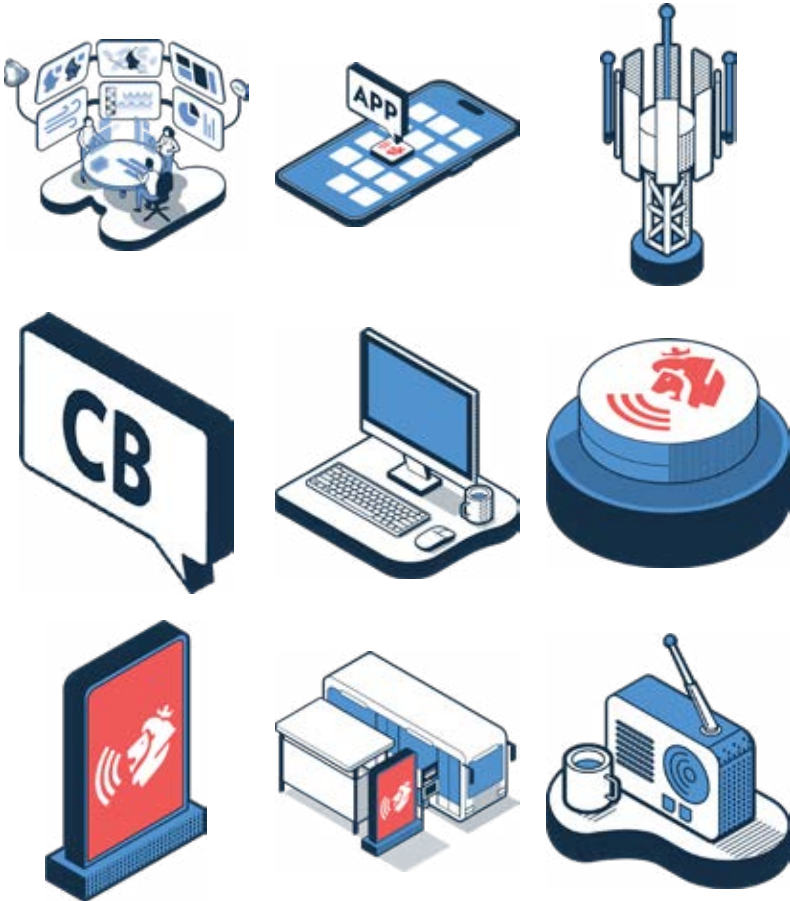
**LU Alert**  
O SISTEMA NACIONAL DE ALERTA

Descarregue a aplicação LU-Alert.  
[www.lu-alert.lu](http://www.lu-alert.lu)

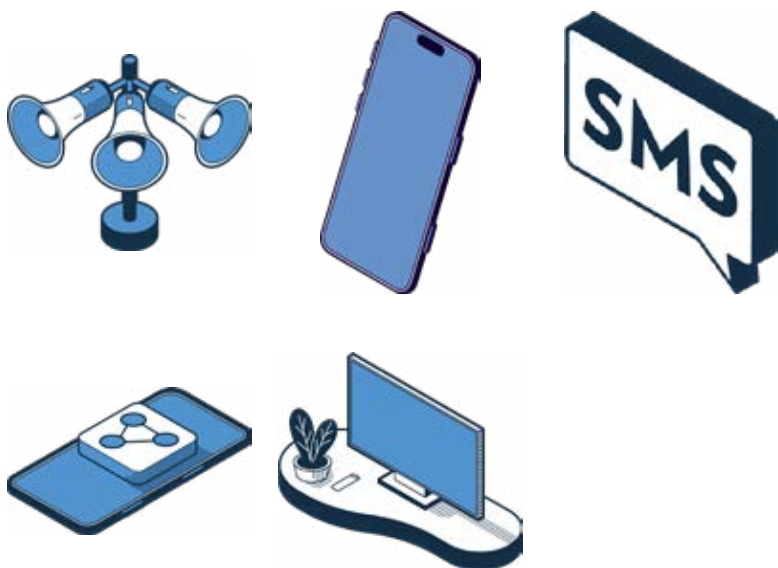
LE GOUVERNEMENT  
DU LUXEMBOURG

### Infografik Aufbau

Der Aufbau der Infografik unterliegt den gleichen Gestaltungskriterien wie die Anzeigen. Die einzelnen Elemente der Infografik können zu Werbe- und Erklärungszwecke verwendet werden.



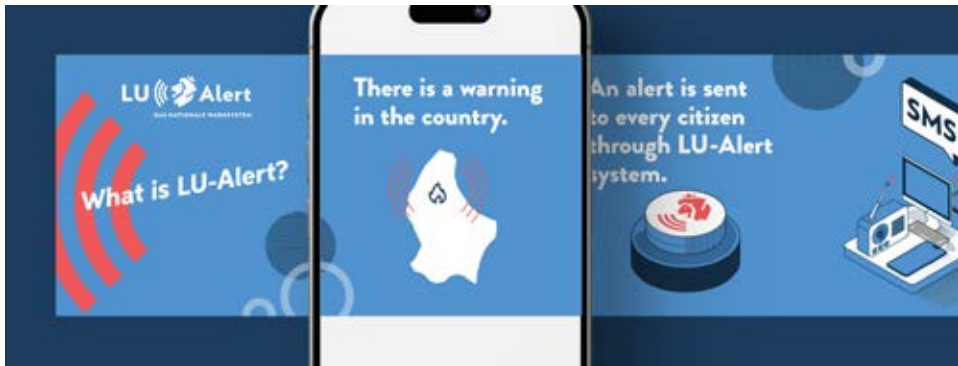




### Inhalte und Aufbau

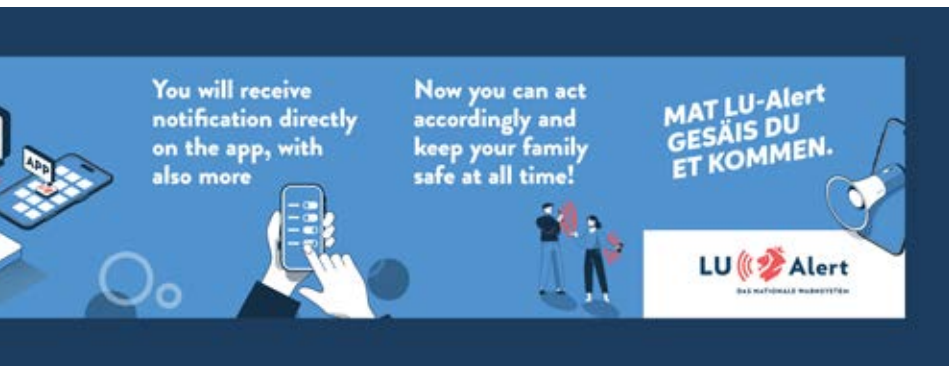
Für den Auftritt in den sozialen Medien, empfehlen wir sich an die Corporate Design - Vorgaben zu halten um einen möglichst einheitlichen Auftritt zu garantieren. Hierfür sind verschiedene Elemente bereitgestellt.

**Weniger ist mehr.**



### Aufbau

Überwiegend in ruhiger Gestaltung. Hell-blauer Hintergrund. Rot nur dezent einsetzen.



### Typografie

Verwendet wird Brandon Grotesque im Schriftschnitt Bold. Sollte dieser nicht verfügbar sein, empfehlen wir Calibri im Schriftschnitt Bold.

Textelemente

**DON'T PANIC.**

**DOWNLOAD  
THE APP.**

**Luet d'LU-Alert  
App erof.**

**MAT LU-ALERT  
GESÄIS DU  
ET KOMMEN.**

**ET BESTEET  
KENG GEFOR.**

**Download the  
LU-Alert App.**

**Well warned  
to react  
correctly.**

**Bien alerté  
pour réagir  
correctement.**

**Gutt gewarnt,  
fir richtig  
ze reagéieren.**

**TEST.**

**TEST APP.**

**TEST CELL-  
BROADCAST.**

### Elemente für Hintergründe

